



TABIQUE



TABIQUE

Engenharia com Assinatura

Engineering with Signature

Ingénierie avec Signature

Ingeniería con Firma

Inżynieria najwyższej jakości



● Aproveitamento Hidroelétrico de Foz Tua - Portugal
● Dam of Foz Tua - Portugal
● Barrage Foz Tua - Portugal
● Embalse del Foz Tua - Portugal
● Zapora Foz Tua - Portugalia

PT	TABIQUE SGPS, SA PORTUGUÊS	06
EN	TABIQUE SGPS, SA ENGLISH	12
FR	TABIQUE SGPS, SA FRANÇAIS	18
ES	TABIQUE SGPS, SA ESPAÑOL	24
PL	TABIQUE SGPS, SA POLSKI	30
	PROJECTOS PROJECTS PROYECTOS PROJETS PROJEKTY	34

PT

A TABIQUE foi fundada em 1997 com o objectivo de desenvolver serviços de engenharia nos vários sectores de actividade. Definiu desde então pautar-se como uma empresa de referência no mercado, evoluindo paulatinamente e de forma sustentada até atingir cada patamar de consolidação.

Volvidas quase duas décadas, a TABIQUE tem intervenção em mais de 10 países e em 3 continentes, com recursos humanos de excelência baseados no conhecimento e experiência da Engenharia Portuguesa.

A aposta na confiança e sustentação dos clientes tem sido a filosofia de desempenho da TABIQUE. A fidelização e o envolvimento conseguidos permite à TABIQUE interpretar cada cliente como um processo prioritário e obter as devidas respostas positivas e cada necessidade dos clientes, via colaboradores, sendo essa a grande identidade da empresa.

A Engenharia ao Serviço das pessoas e exercida com profissionalismo e sentido de confiança pública, permite à TABIQUE encarar o futuro com confiança, com o justo rigor e profissionalismo de sempre.

MISSÃO

Estar na vanguarda da competência na forma como a TABIQUE presta os seus serviços, através de uma forte especialização técnica nas áreas de intervenção, assim como na consolidação e reforço da sua política de qualidade, ambiente, segurança e responsabilidade social, de forma a garantir um crescimento sustentado.

COMPETÊNCIAS E PERFIS

A TABIQUE é reconhecida pela sua competência, consistência e versatilidade num mercado competitivo e em constante evolução.

Em cada país que a TABIQUE intervém, o sector de actividade tem legislação específica.

Esta empresa orgulha-se de todos os seus colaboradores técnicos terem conhecimentos aprofundados em cada área da sua intervenção.

RESPONSABILIDADE SOCIAL

A TABIQUE interpreta a sua responsabilidade social como o conjunto de deveres e obrigações da empresa em relação à Comunidade em que está integrada. A sua política de actuação rege-se por fortes princípios éticos tais como a integridade, responsabilidade e confiança.

O compromisso com esta política estende-se a todos os momentos onde a TABIQUE está representada, fazendo parte da cultura da empresa em toda a sua plenitude.

INOVAÇÃO E DESENVOLVIMENTO

Com a filosofia de melhoria contínua têm vindo a ser desenvolvidas soluções que permitam atingir novos parâmetros de actuação com aplicação efectiva no mercado através do desempenho da empresa.

Para tal tem havido uma aposta clara em novos produtos, e soluções de engenharia, bem como na formação específica dos colaboradores da empresa.

PROJETOS E SERVIÇOS

Gestão e Coordenação de Projeto

Revisão de Projeto

Projeto de Engenharia e Especialidades

Medições e Orçamentos

Gestão de Construção

Gestão e Fiscalização de Empreitadas

Coordenação de Segurança e Saúde em fase de Projeto e Obra:

- Planos de Segurança e Saúde; Compilações Técnicas;
- Comunicações Prévias;
- Fichas de Procedimentos de Segurança.

Gestão da Qualidade, Ambiente, Segurança e Responsabilidade Social:

- Projectos de sinalética de emergência e informação (gestão urbana, rodovias, ferrovias, trabalhos temporários edifícios públicos ou privados, hospitais, edifícios comerciais, infra-estruturas, unidades industriais, todo o tipo de instalações definitivas, etc.);
- Planos de Emergência;

- Medidas de auto-protecção;
- Planos de Acompanhamento Ambiental;
- Planos de Gestão de Resíduos da Construção e Demolição.

Topografia

Arqueologia

Levantamentos, peritagens e avaliações



● Mosteiro dos Jerónimos - Portugal. Conservação e restauro das abóbadas da igreja – Fase EI
● Mosteiro dos Jerónimos - Portugal. Conservation and restoration of church domes - Phase EI
● Mosteiro dos Jerónimos - Portugal. Conservation et restauration des dômes de l'église - Phase EI
● Mosteiro dos Jerónimos - Portugal. Conservación y restauración de cúpulas de las iglesias - Fase EI
● Mosteiro dos Jerónimos - Portugalia Ochrona i renowacja kościelnych kopuł



- Reabilitação - Quinta de Tagilde - Portugal
- Rehabilitation - Quinta de Tagilde - Portugal
- Rétablissement - Quinta de Tagilde - Portugal
- Rehabilitación - Quinta de Tagilde - Portugal
- Rehabilitacja – Quinta de Tagilde - Portugalia

EN

TABIQUE was founded in 1997 with the aim of developing engineering services in multiple sectors. It set immediately to establish itself as a market reference company, evolving gradually and steadily to achieve each level of consolidation.

Opened almost two decades, TABIQUE intervenes in more than 10 countries on 3 continents, with excellence human resources based on the Portuguese Engineering knowledge and experience.

The focus on trust and Customer support has been TABIQUE's performance philosophy. The loyalty and involvement achieved allow TABIQUE to interpret each Customer as a priority process and get the necessary positive responses to their needs, via our employees, our great identity.

Engineering at people's service, exercised with professionalism and sense of public trust, allows TABIQUE to face the future with confidence, fair accuracy and the professionalism of always.

MISSION

To stand in the limelight of competence in the way TABIQUE provides every its services, through a strong technical expertise in the areas of intervention, as well as consolidating and strengthening its policy of quality, environment, safety and social responsibility in order to ensure a sustained growth.

COMPETENCIES AND PROFILES

TABIQUE is recognized for its competence, consistency and versatility in a competitive and constantly evolving. In each acting country, the business sector has specific legislation.

This company is proud to claim of all its technical staff have in-depth knowledge in every area of intervention.

SOCIAL RESPONSIBILITY

TABIQUE interprets its social responsibility as a set of duties and obligations of the company towards the Community in which it is integrated. Its political action is governed by strong ethical principles such as integrity, responsibility and trust.

The commitment to this policy extends to all times where the partition is represented as part of the corporate culture in all its fullness.

INNOVATION AND DEVELOPMENT

Following a philosophy of continuous improvement, TABIQUE has been developing solutions that achieve new standards of action within the market through the company's performance.

For this to happen there has been a clear focus on new products and engineering solutions as well as specific training of company employees.

Project Management

Project Review

Engineering Design and Consultancy

Quantity Surveillance

Construction Management

Management and Supervision of Contracts

Safety and Health Coordination in Project and Construct Stage:

- Safety and Health Plans; Technical Compilations;
- Previous Communications;
- Safety Procedures Check-lists.

Quality Management Environment, Safety and Social Responsibility:

- Signage Projects for emergencies and information (urban management, highways, railways, works temporary public buildings or private, hospitals, commercial buildings, infrastructures, industrial buildings, all kinds of installations definitive, etc.);
- Emergence Plans;

- Self-protection measures;
- Environmental Monitoring Plans;
- Plans Residues Management of Construction and Demolition.

Topography

Archeology

Requirements gathering, expert appraisals and ratings



● Construção do Edifício Residencial "Projecto Amarelo" - Polónia
● Construction of Residential Building "Amarelo Project" - Poland
● Construction d'un bâtiment résidentiel "Projet Amarelo" - Pologne
● Construcción del Edificio Residencial "Proyecto Amarelo" - Polonia
● Budowa budynku mieszkalnego wielorodzinnego "Amarelo Project" - Polska



- Aeroporto Francisco Sá Carneiro - Portugal
- Airport Francisco Sá Carneiro - Portugal
- Aéroport Francisco Sá Carneiro - Portugal
- Aeropuerto Francisco Sá Carneiro - Portugal
- Lotnisko Francisco Sá Carneiro - Portugalia

FR

La société TABIQUE a été créée en 1997 dans le but de développer des services d'ingénierie pour différents secteurs d'activité. Depuis sa création, elle s'est définie comme une entreprise de référence dans le marché, évoluant progressivement et de manière soutenable.

Pratiquement 2 décennies après, TABIQUE est représentée sur 3 continents et plus de 10 pays avec des moyens humains d'excellence, basés sur l'expertise et l'expérience de l'Ingénierie Portugaise.

La philosophie de la performance de l'entreprise est le pari en faveur de la confiance et l'assistance aux clients. La fidélisation et l'engagement atteints permettent à TABIQUE d'interpréter chaque client comme un cas prioritaire et d'obtenir les réponses positives à chaque besoin des clients, via nos collaborateurs, cela est la grande identité de l'entreprise.

L'Ingénierie au Service des personnes et exercée avec professionnalisme et sens de confiance publique, permet à TABIQUE d'envisager l'avenir avec la confiance et la rigueur, qui l'ont toujours caractérisée.

MISSION

Être à l'avant-garde de la compétence en ce qui concerne la manière de prêter nos services, à travers une forte spécialisation technique dans les secteurs d'intervention, ainsi que dans la consolidation et le renforcement de sa politique de qualité, d'environnement, de sécurité et de responsabilité sociale, de manière à garantir une croissance soutenue.

COMPÉTENCES ET PROFILS

TABIQUE est reconnue par sa compétence, sa constance et sa versatilité dans un marché concurrentiel et en constante évolution. Dans chaque pays où TABIQUE intervient, les secteurs d'activité ont une législation spécifique.

L'entreprise est fière que tous ses collaborateurs techniques aient une expertise approfondie dans chaque domaine d'intervention.

RESPONSABILITÉ SOCIALE

TABIQUE interprète sa responsabilité sociale comme l'ensemble de devoirs et obligations de l'entreprise envers la Communauté dans laquelle elle est intégrée. Sa politique d'action est régie par de forts principes éthiques, tels comme l'intégrité, la responsabilité et la confiance.

L'engagement avec cette politique s'étend à tous les moments où TABIQUE est représentée, faisant partie de la culture de l'entreprise dans toute sa plénitude.

INNOVATION ET DÉVELOPPEMENT

TABIQUE suit une philosophie d'amélioration continue, et c'est pour cela que des solutions ont été développées pour permettre d'atteindre de nouveaux paramètres d'action, en mettant en place sur le marché, des performances innovatrices.

Pour ce faire, TABIQUE a très fortement parié sur de nouveaux produits et des solutions d'ingénierie, ainsi que sur la formation spécifique de ces collaborateurs.

- Gestion et Coordination du Projet
- Examen des Projets Bureau d’Estudes
- Ingénierie et Conception des Spécialités
- Mesures et Budgets
- Gérance de Travaux
- Maîtrise d’OEuvre et Conduction de Travaux; Bureau de Contrôle
- Coordination de la Sécurité et Protection de la Santé en phase de projet et d’exécution:
 - Plan Général de Coordination; Dossier d’Intervention Ulérieure sur l’Ouvrage;
 - Déclaration Préalable;
 - Fiches de Procédures de Sécurité.
- Gestion de Qualité, Environnement, Sécurité et Responsabilité Sociale:
 - Projets de signalisation d'urgence et d'information (gestion urbaine, autoroutes, les chemins de fer, travaux de bâtiments publics ou privés temporaires, hôpitaux, bâtiments commerciaux, infrastructures, unités industrielles, ttous les types d’installations définitives, etc.);
 - Plans d’Urgence;

- Mesures d'auto-protection;
- Plans au Contrôle Environnemental;
- Les plans de gestion des déchets de construction et de démolition.

- Topographie
- Archéologie
- Avis d’experts



● Construção do novo Hospital Intercommunal Annemasse-Bonneville - França
● Construction of the New Hospital Intercommunal Annemasse-Bonneville - França
● Construction du Nouvel Hôpital Intercommunal d’Annemasse-Bonneville - França
● Construcción del Nuevo Hospital Intercomunal Annemasse-Bonneville - França
● Budowa Nowego Szpitala Powiatowego Annemasse-Bonneville - Francja



Aproveitamento Hidroeléctrico de Venda Nova III - Portugal

• Dam of Venda Nova III - Portugal

• Barrage Venda Nova III - Portugal

• Embalse del Venda Nova III - Portugal

• Zapora Venda Nova III - Portugalia

ES

TABIQUE ha sido fundada en 1997 con el objetivo de desarrollar servicios de ingeniería en diversos sectores. Desde su inicio se estableció como una empresa de referencia en el mercado, evaluando lentamente y de manera constante el mercado, para alcanzar cada nivel de consolidación.

Después de casi dos décadas, TABIQUE interviene en más de 10 países y tres continentes, con excelentes recursos humanos basados en el conocimiento y la experiencia de la ingeniería portuguesa.

El enfoque en la confianza del cliente y apoyo ha sido la filosofía del rendimiento de nuestra empresa. La fidelidad y el compromiso alcanzado permiten a TABIQUE interpretar a cada cliente como un proceso de prioridad, obteniendo así las respuestas positivas necesarias y todas las necesidades de los clientes a través de los empleados, siendo una gran identidad de dicha compañía.

La Ingeniería al servicio de las personas ejercida con profesionalidad y sentido de confianza, permite a TABIQUE afrontar el futuro con confianza, exactitud y con la garantía que nos caracteriza.

MISIÓN

Estar en la vanguardia de la competencia, es la forma como TABIQUE presta sus servicios, a través de una fuerte especialización técnica en las áreas de intervención, así como en la consolidación y refuerzo de su política de calidad, ambiente, seguridad y responsabilidad social para poder garantizar un crecimiento sostenible.

COMPETENCIAS Y PERFILES

TABIQUE es reconocida por su competencia, consistencia y versatilidad en un mercado competitivo y en constante evolución. En cada país que TABIQUE interviene, el sector de actividad tiene una legislación específica.

Esta empresa se enorgullece de que todos sus colaboradores técnicos tienen conocimientos profundos en cada área de su intervención.

RESPONSABILIDAD SOCIAL

TABIQUE interpreta su responsabilidad social como un conjunto de deberes y obligaciones de la empresa con relación a la Comunidad en que esté integrada. Su política de actuación se rige por fuertes principios éticos tales como la integridad, responsabilidad y confianza.

El compromiso con esta política se alarga a todos los momentos en donde TABIQUE está representada, formando parte de la cultura de la empresa en toda su plenitud.

INNOVACIÓN Y DESARROLLO

Con la filosofía de mejoría continua, han sido desarrolladas soluciones que permitan alcanzar nuevos parámetros de actuación, con aplicación efectiva en el mercado a través del desarrollo de la empresa.

Para ello, ha habido una apuesta clara en nuevos productos y soluciones de ingeniería, así como en la formación específica de los trabajadores de la empresa.

Gestión y Coordinación del Proyecto

Revisión de Proyectos

Proyectos de Ingeniería y Especialidades | Diseño de Proyecto

Mediciones y Presupuestos

Gestión de la Construcción

Gestión y Asistencia Técnica de obras | Direcciona Facultativa Supervision de obras |
Interventoria de obras

Coordinación de Seguridad y Salud en la Fase de Proyecto y Obra:

- Planes de Seguridad y Salud;
- Planes de Mantenimiento para la fase de explotación;
- Hojas de Procedimientos de Seguridad.

Gestión de Calidad, Medio Ambiente, Seguridad y Responsabilidad Social:

- Proyectos de señalización de emergencia e información (gestión urbana, carreteras, ferrocarriles, obras temporales de edificios públicos o privados, hospitales, edificios comerciales, infraestructuras, unidades industriales, todo tipo de instalaciones definitivas, etc.);
- Planos de Emergencia y Evacuación;

- Medidas de Autoprotección;
- Planes de Vigilancia Ambiental;
- Planes de Gestión de Residuos de Construcción y Demolición.

Topografía

Arqueología

Encuestas, Peritajes y Avaliaciones



● Linha de Alta Velocidade: Lalín - Silleda - Espanha
● High Speed Railway: Lalín - Silleda - Espanha
● Vie Tren Grand Vitesse: Lalín - Silleda - Espanha
● Línea de Alta Velocidad: Lalín - Silleda - Espanha
● Szybka kolej: Lalín - Silleda - Hiszpania



- Modernização das Escolas com Ensino Secundário - LOTE 3 3EN2 - Escola Secundária da Trofa
- Modernization of Schools with Secondary Education - LOT 3EN2 - Secondary School of Trofa
- Modernisation Des Écoles De L'Enseignement Secondaire - LOT 3EN2 - École Secondaire de Trofa
- Modernización De Las Escuelas con Educación Secundaria - LOTE 3EN2 - Escuela Secundaria de Trofa
- Modernacja Szkół o Wykształceniu Średnim - LOT 3EN2 - Szkoła średnia/liceum w Trofa

PL

Holding TABIQUE założony został w 1997 r. w celu świadczenia usług inżynierskich w różnych sektorach gospodarki. Nastawiony na potrzeby rynku, rozwijał się stopniowo ale systematycznie, by osiągnąć aktualny stopień stabilizacji.

W czasie dwóch dekad funkcjonowania, TABIQUE świadczył swoje usługi w ponad 10 krajach na 3 kontynentach, oferując znakomite zasoby ludzkie opierające się na portugalskiej wiedzy i doświadczeniu inżynierskim.

Główną filozofią kierującą działaniami TABIQUE jest zaufanie i wsparcie klientów. Dzięki dokładności i zaangażowaniu jakie cechują naszych pracowników, jesteśmy w stanie sprostać wymaganiom każdego klienta.

Świadczenie usług inżynierskich w sposób profesjonalny oraz poczucie zaufania jakim darzą nas nasi odbiorcy, pozwala nam spokojnie patrzeć w przyszłość.

MISJA

Stać na czele konkurencji – to misja, która przyświeca TABIQUE i którą realizujemy dzięki wysokim umiejętnościom specjalistycznym naszych pracowników a także przez połączenie i umacnianie naszej polityki równości, ochrony środowiska, bezpieczeństwa oraz odpowiedzialności społecznej, które razem zapewniają zrównoważony rozwój.

UMIEJĘTNOŚCI

Na bardzo konkurencyjnym, stale zmieniającym się rynku, TABIQUE słynie z wysokich umiejętności, konsekwencji i wszechstronności. W każdym kraju, w którym świadczymy nasze usługi, gospodarka podlega innemu ustawodawstwu.

ODPOWIEDZIALNOŚĆ SPOŁECZNA

TABIQUE rozumie swoją odpowiedzialność społeczną jako zbiór obowiązków w stosunku do społeczeństwa, w którym współistnieje. W naszych działaniach kierujemy się zasadami etycznymi, takimi jak jedność, odpowiedzialność i zaufanie. Polityka ta przyświeca nam w każdej dziedzinie naszej działalności.

INNOWACJA I ROZWÓJ

Podążając zasadą ciągłego rozwoju, TABIQUE stale rozszerza swoje działania aby osiągnąć nowe standardy świadczonych usług. W tym celu skupiamy się na nowych produktach i rozwiązaniach inżynierskich oraz na rozwoju naszych pracowników.

Zarządzanie i koordynacja projektu

Przegląd projektu

Projekty inżynieryjne i specjalistyczne

Szacowanie budżetu projektu

Zarządzanie budową

Zarządzanie i nadzór nad projektem

Koordynacja BHP w fazie projektu i wykonania:Planes de Seguridad y Salud:

- Plan BHP;
- Plany utrzymania w fazie użytkowania;
- Wzór procedur bezpieczeństwa.

Zarządzanie jakością, ochroną środowiska, bezpieczeństwem i odpowiedzialnością społeczną:

- Projekty oznakowania informacyjnego i ewakuacyjnego (infrastruktura miejska, autostrady, koleje, budynki użytku publicznego i prywatnego, szpitale, budynki komercyjne, budynki przemysłowe, urządzenia i udogodnienia itp.);
- Plany ewakuacyjne;

- Środki ochrony indywidualnej;
- Plany monitoringu środowiskowego;
- Zarządzanie odpadami budowlanymi i rozbiórkowymi.

Topografia

Archeologia

Badania, szacowanie, wyceny



- Remodelação de supermercados Biedronka - Busko-Zdrój – Polónia
- Remodeling of supermarkets Biedronka - Busko-Zdrój – Poland
- Rénovation des supermarchés Biedronka - Busko-Zdrój – Pologne
- Rehabilitación de los supermercados Biedronka - Busko-Zdrój - Polonia
- Biedronka Stores Remodeling – Busko-Zdrój - Polska



APROVEITAMENTO HIDROELÉCTRICO DE BAIXO SABOR - PORTUGAL

- PT APROVEITAMENTO HIDROELÉCTRICO DE BAIXO SABOR
- EN DAM OF BAIXO SABOR
- FR BARRAGE BAIXO SABOR
- ES EMBALSE DEL BAIXO SABOR
- PL ZAPORY “BAIXO SABOR”



Data/Date/Fecha/Dane:
06-2008 / Presente - Present - Présent - Obecny

Valor/ Value/ Valuer/ Wartość:
2.400.000€

Local/Locale/Miejsce:
Torre de Moncorvo - Portugal



CRI CENTRO INTEGRAL DE REHABILITACIÓN - COLÔMBIA

- PT CRI CENTRO DE REABILITAÇÃO INTEGRAL
- EN CRI INTEGRAL REHABILITATION CENTER
- FR CRI INTEGRAL CENTRE DE RÉADAPTATION
- ES CRI CENTRO INTEGRAL DE REHABILITACIÓN
- PL CENTRUM REHABILITACJI



Data/Date/Fecha/Dane:
02-2013 / 07-2015

Valor/ Value/ Valuer/ Wartość:
US\$ 155 960 000,00

Local/Locale/Miejsce:
Bogota - Colômbia



TERMINAL DE CONTENEDORES DE BUENAVENTURA - COLÔMBIA

- PT TERMINAL DE CONTENTORES DE BUENAVENTURA
- EN CONTAINERS TERMINAL IN BUENAVENTURA
- FR CONTENEURS DU TERMINAL DE BUENAVENTURA
- ES TERMINAL DE CONTENEDORES DE BUENAVENTURA
- PL KONTENERÓWW BUENAVENTURA



Data/Date/Fecha/Dane:
02-2014 / 03-2016

Valor/ Value/ Valuer/Wartość:
US\$ 63.750.000,00

Local/Locale/Miejsce:
Buenaventura,Valle del Cauca - Colômbia



MEJORA DE LA MOVILIDAD EN EL MUNICIPIO DE MEDELLÍN - COLÔMBIA

- PT MELHORAMENTO DE MOBILIDADE NO MUNICIPIO DE MEDELLÍN
- EN IMPROVEMENT OF MOBILITY IN THE MUNICIPALITY OF MEDELLÍN
- FR AMÉLIORANTION DE LA MOBILITÉ DANS LA VILLE DE MEDELLÍN
- ES MEJORA DE LA MOVILIDAD EN EL MUNICIPIO DE MEDELLÍN
- PL POLEPSZENIE RUCHLIWÓSCI W MIEŚCIE MEDELLÍN



Data/Date/Fecha/Dane:
12-2015 / 06-2016

Valor/Value/Valuer/Wartość:
US\$ 2.383.373.411,00

Local/Locale/Miejsce:
Medellín - Colômbia

- PT LINHA DE ALTA VELOCIDADE: ZAMORA - LUBÍAN
- EN HIGH SPEED RAILWAY: ZAMORA - LUBÍAN
- FR VIE TREN GRAND VITESSE: ZAMORA - LUBÍAN
- ES LÍNEA DE ALTA VELOCIDAD: ZAMORA - LUBÍAN
- PL SZYBKA KOLEJ: ZAMORA - LUBÍAN



Data/Date/Fecha/Dane:
09-2009 / 04-2014

Valor/Value/Valuer/Wartość:
56 346 540€

Local/Locale/Miejsce:
Zamora - España

- PT LINHA DE ALTA VELOCIDADE: CARRETERA C14 - CONSTANTÍ
- EN HIGH SPEED RAILWAY: CARRETERA C14 - CONSTANTÍ
- FR VIE TREN GRAND VITESSE: CARRETERA C14 - CONSTANTÍ
- ES LÍNEA DE ALTA VELOCIDAD: CARRETERA C14 - CONSTANTÍ
- PL SZYBKA KOLEJ: CARRETERA C14 - CONSTANTÍ



Data/Date/Fecha/Dane:
10-2009 / 12-2010

Valor/Value/Valuer/Wartość:
42.453.089€

Local/Locale/Miejsce:
Tarragona - España



MUSEU DAS PESCAS - MOÇAMBIQUE

- PT MUSEU DAS PESCAS
- EN FISHERIES MUSEUM
- FR MUSÉE DES PÊCHES
- ES MUSEO DE LA PESCA
- PL MUZEUM RYBOŁÓWSTWA



Data/Date/Fecha/Dane:
07-2012 / 05-2013

Valor/Value/Valuer/Wartość:
3.000.000,00 USD

Local/Locale/Miejsce:
Maputo - Moçambique



PUERTO EXTERIOR DE A CORUÑA - ESPAÑA

- PT PORTO EXTERIOR DA CORUNHA - NOVAS INSTALAÇÕES EM PUNTA LANGOSTEIRA
- EN EXTERIOR PORT OF A CORUÑA - NEW INSTALLATIONS IN PUNTA LANGOSTEIRA
- FR EXTÉRIEUR DU PORT DE LA COROGNE - LES NOUVELLES INSTALLATIONS DE PUNTA LANGOSTEIRA
- ES PUERTO EXTERIOR DE A CORUÑA - NUEVAS INSTALACIONES EN PUNTA LANGOSTEIRA
- PL ZEWNĘTRZNY PORT W CORUÑA - NOWE OBIEKTY W PUNTA LANGOSTEIRA

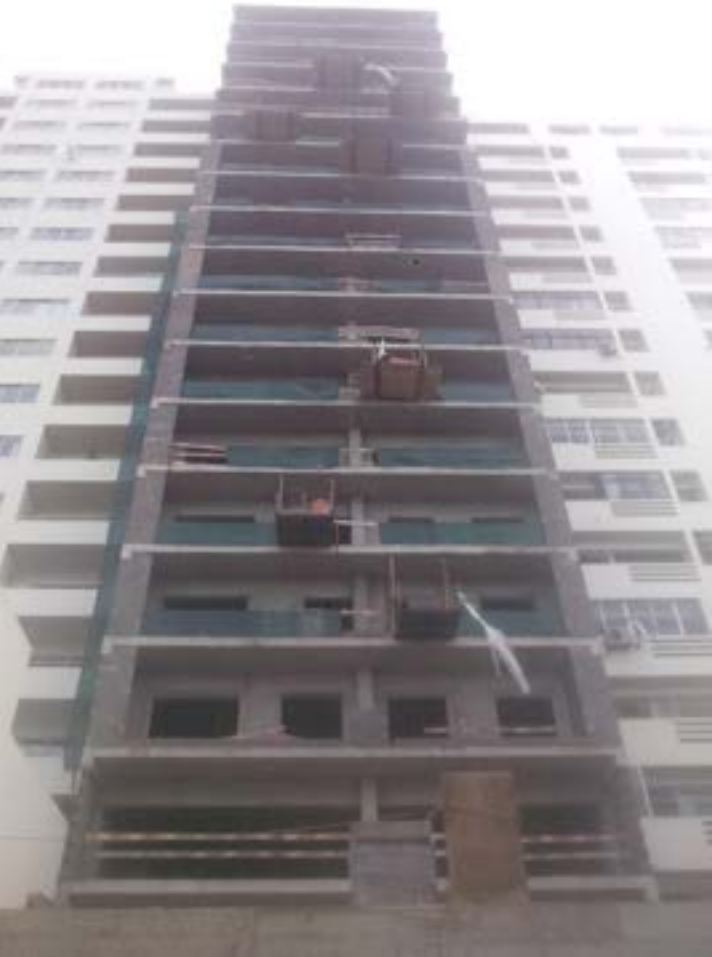


Data/Date/Fecha/Dane:
01-2008 / 06-2012

Valor/Value/Valuer/Wartość:
429 000 000€

Local/Locale/Miejsce:
Arteixo, A Coruña - España

- PT CONSTRUÇÃO DO EDIFÍCIO XENON URBAN APARTMENTS
- EN BUILDING CONSTRUCTION OF XENON URBAN APARTMENTS
- FR CONSTRUCTION DE BÂTIMENTS XENON URBAN APARTMENTS
- ES CONSTRUCCIÓN DEL EDIFICIO XENON URBAN APARTMENTS
- PL KONSTRUKCJA BUDYNKOW MIESZKALNYCH NALEŻĄCYCH DO FIRMY XENON



Data/Date/Fecha/Dane:
12-2013 / 12-2016 - (Presente / Present / Présent / Obecny)

Valor/Value/Valuer/ Wartość:
ND

Local/Locale/Miejsce:
Maputo - Moçambique

- PT AMPLIAÇÃO DA ESTAÇÃO DEPURADORA DE ÁGUAS RESIDUAIS DE LUGO
- EN EXPANSION OF THE SEWAGE PLANT STATION OF LUGO
- FR EXTENSION DE LA STATION D'ÉPURATION DES EAUX USÉES LUGO
- ES AMPLIACIÓN DE LA ESTACIÓN DEPURADORA DE AGUAS RESIDUALES DE LUGO
- PL OCZYSZCZALNIA ŚCIEKÓW W LUGO



Data/Date/Fecha/Dane:
01-2009 / 03-2011

Valor/Value/Valuer/ Wartość:
29.010.456,50€

Local/Locale/Miejsce:
Lugo - España



AUTO-ESTRADA DOURO INTERIOR - PORTUGAL

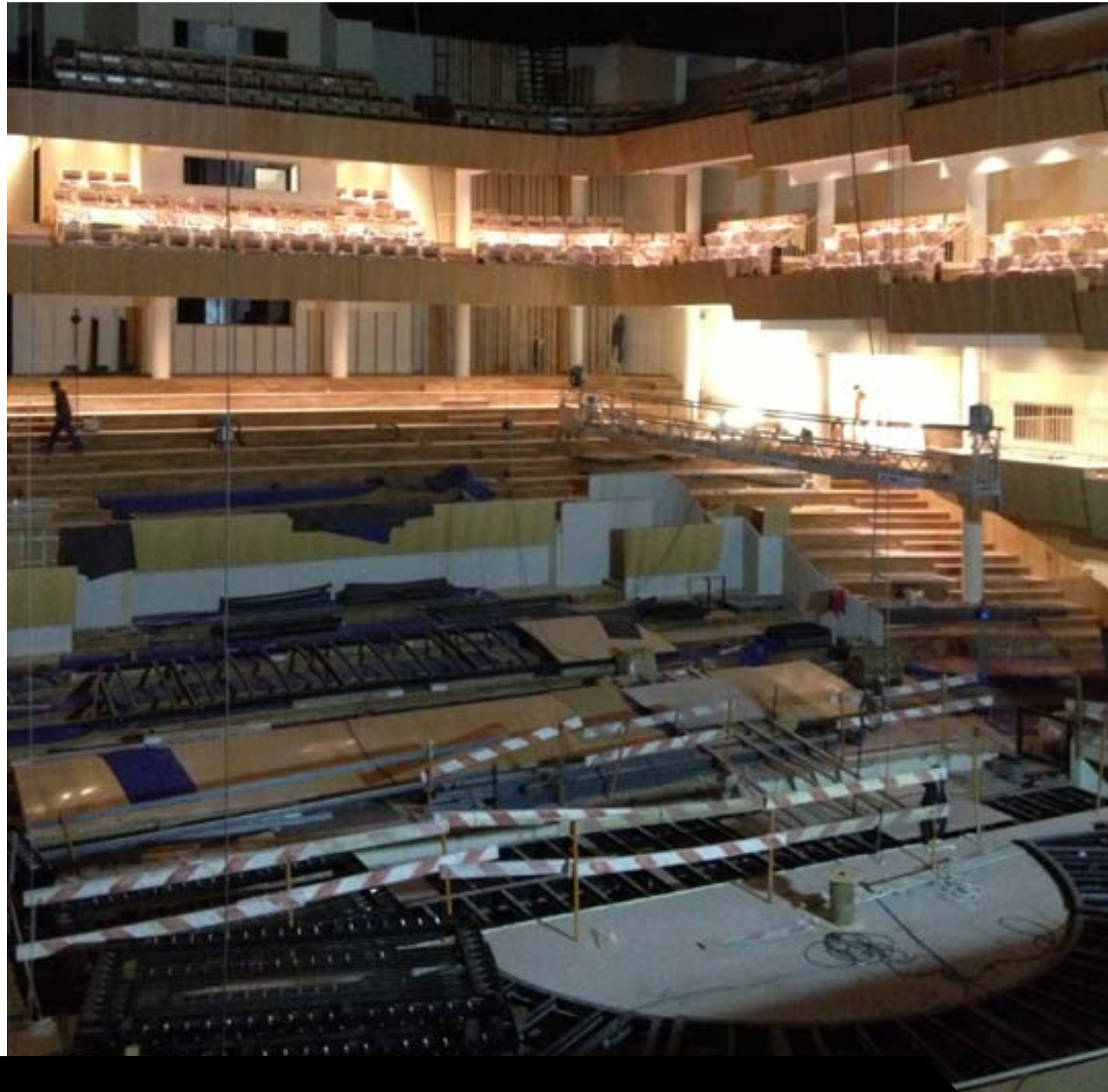
- PT AUTO-ESTRADA DOURO INTERIOR
- EN MOTORWAY DOURO INTERIOR
- FR AUTOROUTE DOURO INTERIOR
- ES AUTOPISTA DOURO INTERIOR
- PL AUTOSTRADA DOURO INTERIOR



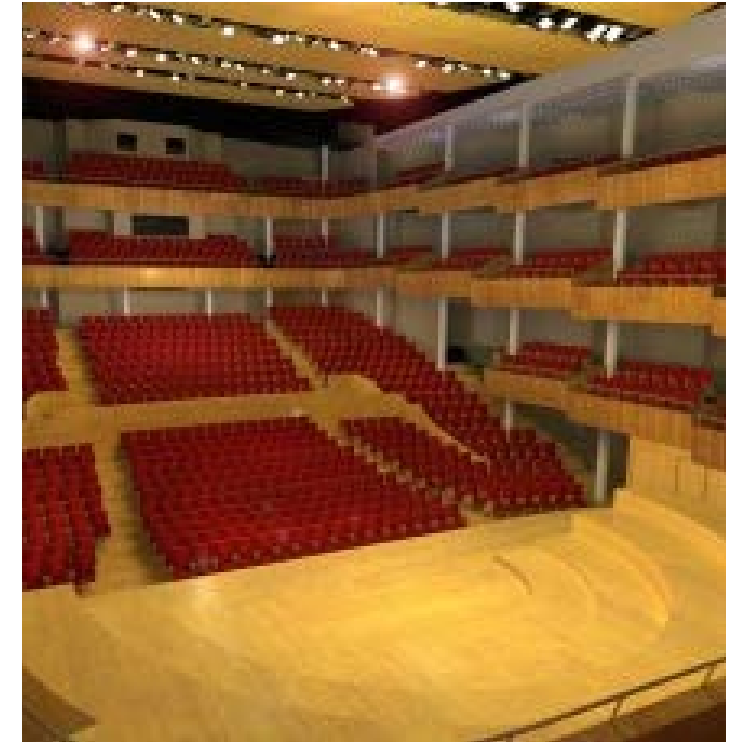
Data/Date/Fecha/Dane:
05-2009 / 06-2012

Valor/Value/Valuer/ Wartość:
940.000.000€

Local/Locale/Miejsce:
Alfandega da Fé - Portugal



- PT AUDITÓRIO DE BORDÉUS
- EN AUDITORIUM OF BORDEAUX
- FR AUDITORIUM DE BORDEAUX
- ES AUDITORIO DE BORDEAUX
- PL AUDYTORIUM BORDEAUX



Data/Date/Fecha/Dane:
05-2010 / 07-2013

Valor/Value/Valuer/Wartość:
18 550 669€

Local/Locale/Miejsce:
Bordeaux - France



- PT FÁBRICAS DE TRANSFORMAÇÃO DE MADEIRA EM PELLETS
- EN WOOD TRANSFORMATION FACTORIES IN PELLETS
- FR USINES DE TRANSFORMATION DU BOIS EN PELLETS
- ES FÁBRICAS DE PROCESAMIENTO DE LA MADERA EN PELLETS
- PL FABRYKI OBRÓBK DREWNA W PELLETS



Data/Date/Fecha/Dane:
2010 / Presente - Present - Présent - Obecny

Valor/Value/Valuer/Wartość:
ND

Local/Locale/Miejsce:
Lousada, Mortágua, Alcácer do Sal - Portugal



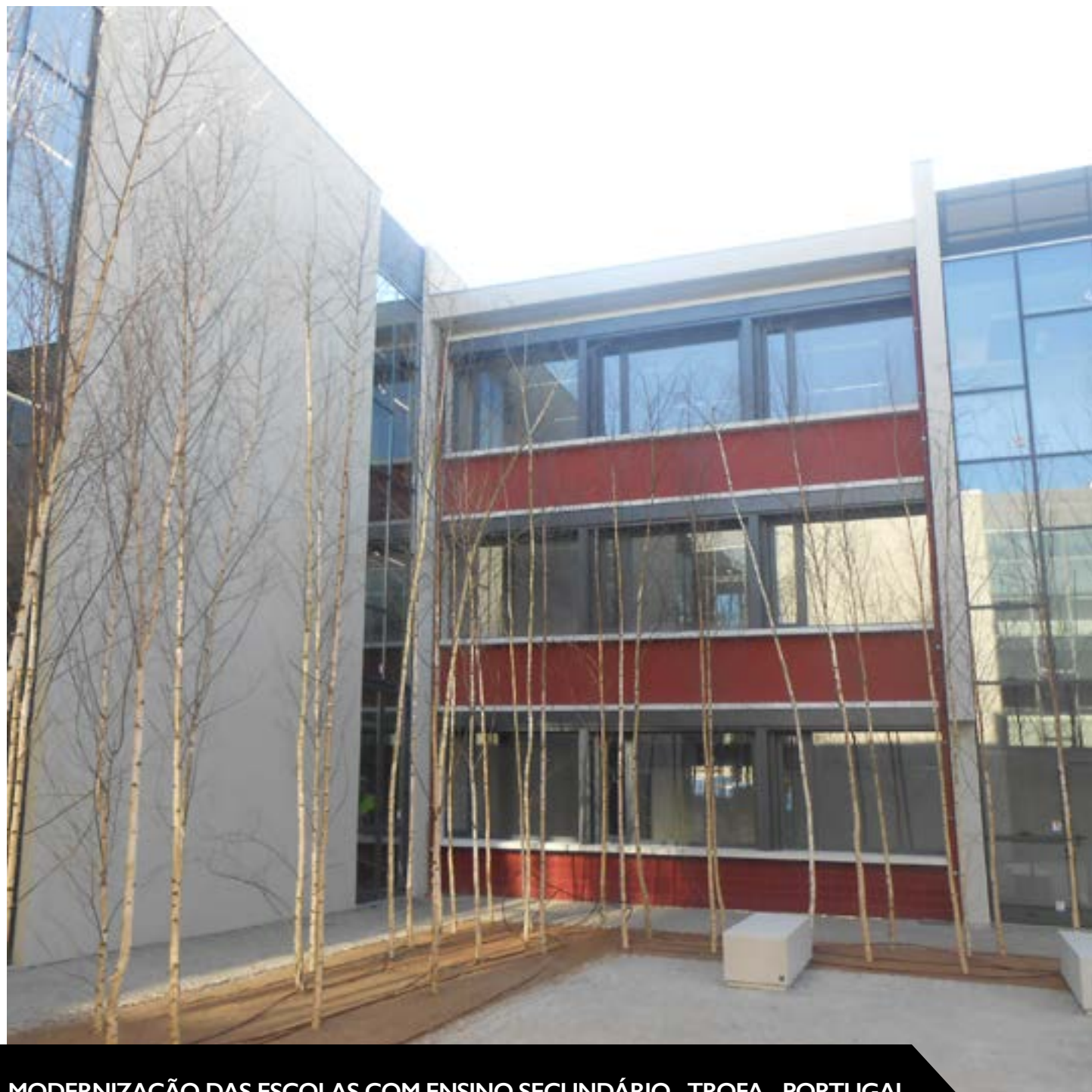
- PT EDIFÍCIO LIBERDADE STREET FASHION
- EN BUILDING LIBERDADE STREET FASHION
- FR BÂTIMENT LIBERDADE STREET FASHION
- ES EDIFÍCIO LIBERDADE STREET FASHION
- PL BUDOWA BUDYNKU LIBERDADE STREET FASHION



Data/Date/Fecha/Dane:
05-2008 / 11-2011

Valor/Value/Valuer/Wartość:
33.000.000€

Local/Locale/Miejsce:
Braga - Portugal



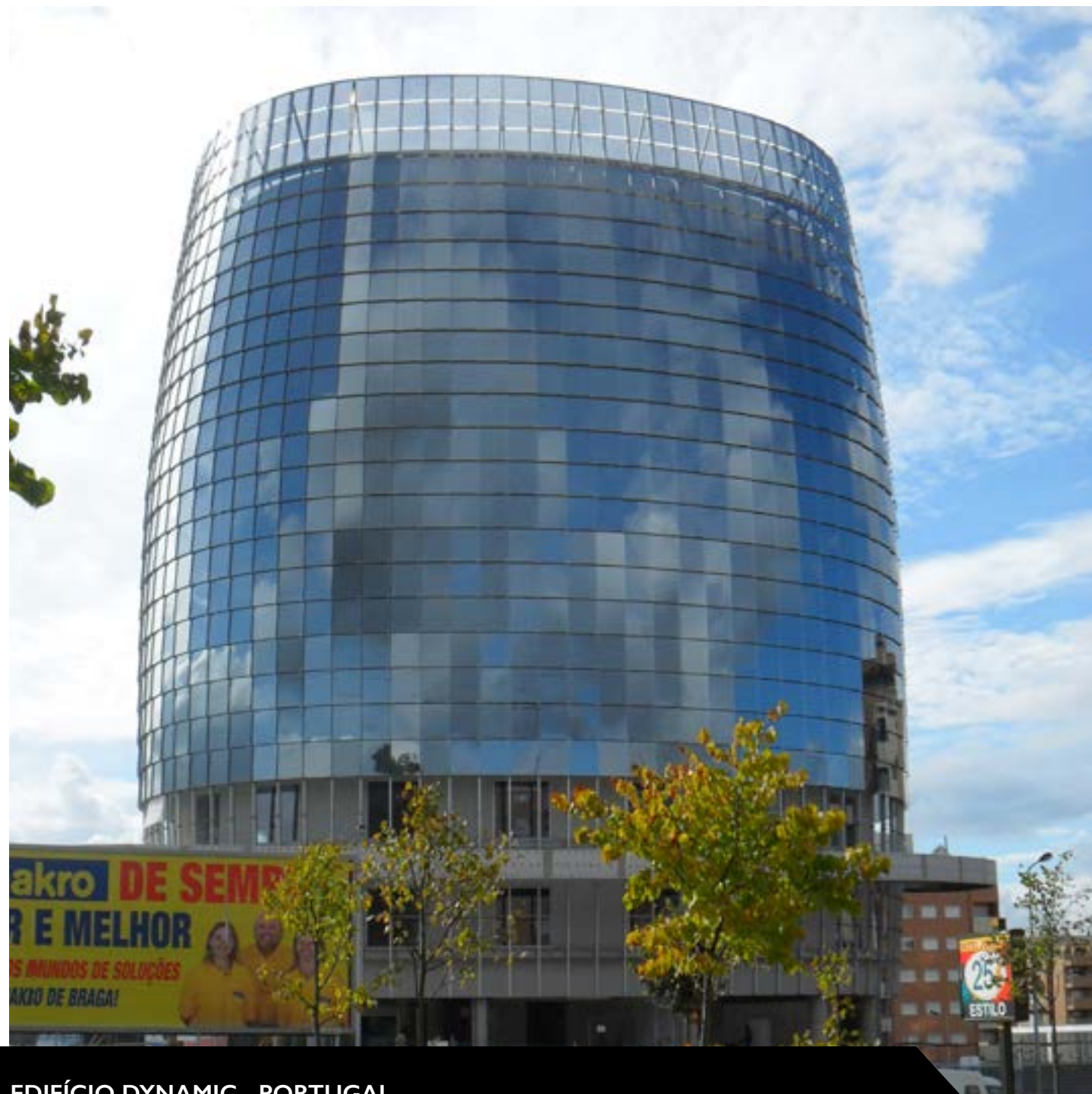
- PT MODERNIZAÇÃO DAS ESCOLAS COM ENSINO SECUNDÁRIO -
LOTE 3 3EN2 - Escola Secundária de Trofa
- EN MODERNIZATION OF SCHOOLS WITH SECONDARY
EDUCATION - LOT 3EN2 - Secondary school of Trofa
- FR MODERNISATION DES ÉCOLES DE L'ENSEIGNEMENT
SECONDAIRE - LOT 3EN2 - École Secondaire de Trofa
- ES MODERNIZACIÓN DE LAS ESCUELAS CON EDUCACIÓN
SECUNDARIA - LOTE 3EN2 - Escuela Secundaria de Trofa
- PL MODERNIZACJA SZKÓŁ O WYKSZTAŁCENIU ŚREDNIM -
LOT 3EN2 - Szkoła Średnia/liceum w Trofa



Data/Date/Fecha/Dane:
07-2014 / 05-2015

Valor/Value/Valuer/Wartość:
11.113.396,99€

Local/Locale/Miejsce:
Trofa - Portugal



EDIFÍCIO DYNAMIC - PORTUGAL

- PT EDIFÍCIO DYNAMIC
- EN BUILDING DYNAMIC
- FR BÂTIMENT DYNAMIC
- ES EDIFICIO DYNAMIC
- PL DYNAMIKA BUDOWLANA



Data/Date/Fecha/Dane:
04-2011 / 12-2012

Valor/Value/Valuer/ Wartość:
5.500.000€

Local/Locale/Miejsce:
Braga - Portugal

- PT ESCRITÓRIOS SEDE SOL
- EN SASOL OFFICE
- FR SASOL DE BUREAU
- ES OFICINA SASOL
- PL BIURO SASOL



Data/Date/Fecha/Dane:
04-2015 / 07-2015

Valor/Value/Valuer/ Wartość:
ND

Local/Locale/Miejsce:
Maputo - Moçambique

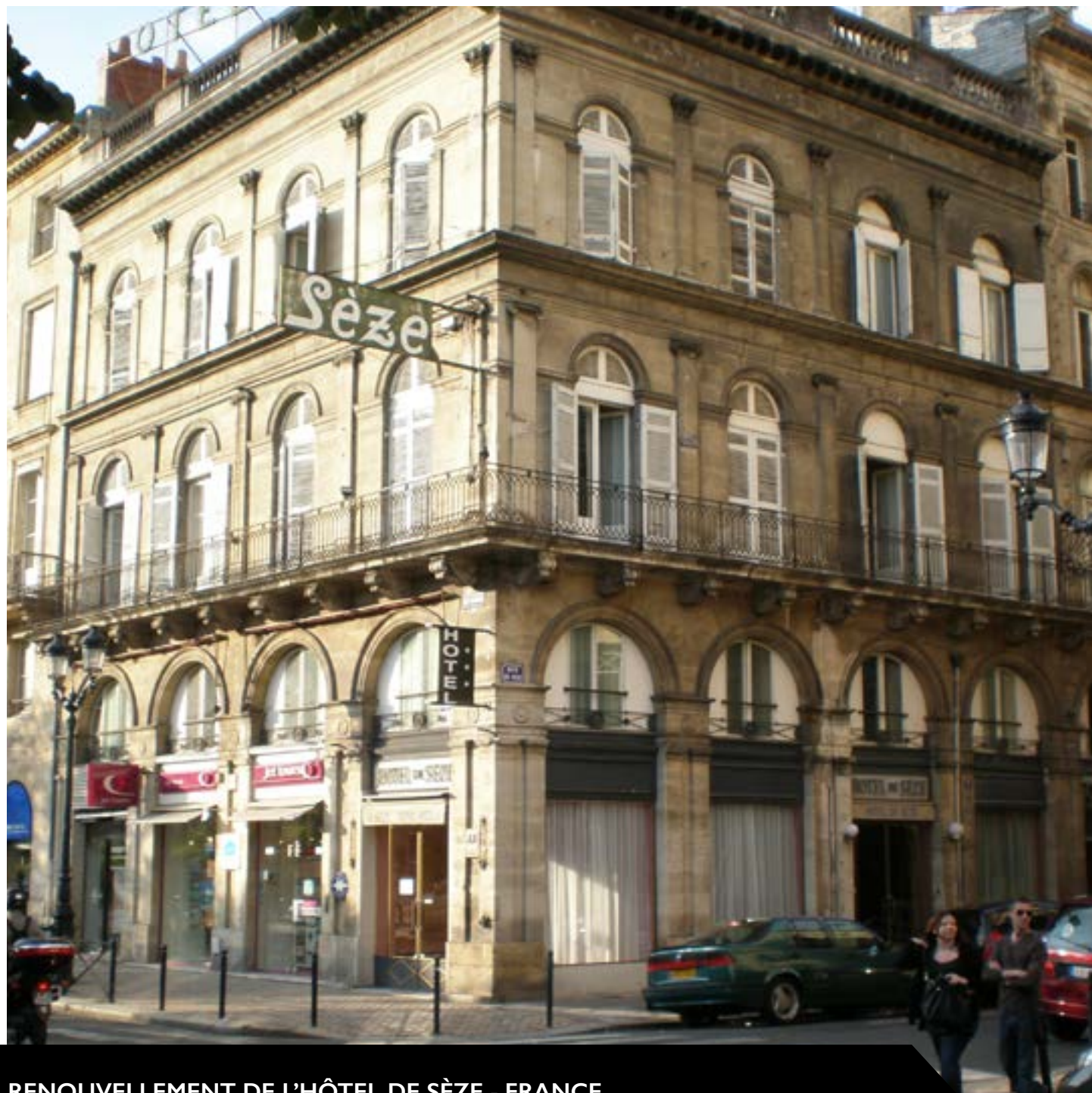
- PT REDECORAÇÃO DO HOTEL BURDIGALA
- EN DECORATION OF THE HOTEL BURDIGALA
- FR RÉDÉCORATION DE L'HÔTEL BURDIGALA
- ES DECORACIÓN DEL HOTEL BURDIGALA
- PL DEKORACJA HOTELU BURDIGALA



Data/Date/Fecha/Dane:
07-2011 / 02-2012

Valor/Value/Valuer/ Wartość:
3 866 374€

Local/Locale/Miejsce:
Bordeaux - France



RENOUVELLEMENT DE L'HÔTEL DE SÈZE - FRANCE

- PT RENOVAÇÃO DO HOTEL DE SÈZE
- EN RENEWAL OF HOTEL DE SÈZE
- FR RENOUVELLEMENT DE L'HÔTEL DE SÈZE
- ES RENOVACIÓN DEL HOTEL DE SÈZE
- PL REWITALIZACJA HOTELU DE SÈZE



Data/Date/Fecha/Dane:
09-2010 / 10-2012

Valor/Value/Valuer/Wartość:
5 000 000€

Local/Locale/Miejsce:
Bordeaux - France



ESCRITÓRIOS DO EDIFÍCIO SEDE DO BANCO DE MOÇAMBIQUE - MOÇAMBIQUE

- PT ESCRITÓRIOS DO EDIFÍCIO SEDE DO BANCO DE MOÇAMBIQUE
- EN OFFICE BUILDING OF THE BANK OF MOZAMBIQUE
- FR BÂTIMENT DE BUREAUX DE LA BANQUE DU MOZAMBIQUE
- ES EDIFICIO DE OFICINAS DEL BANCO DE MOZAMBIQUE
- PL BIUROWIEC BANKU MOZAMBIKU



Data/Date/Fecha/Dane:
05-2012 / 09-2016 (Presente / Present / Présent / Obecny)

Valor/Value/Valuer/Wartość:
75.000.000,00 USD

Local/Locale/Miejsce:
Maputo - Moçambique



- PT EDIFÍCIO HABITACIONAL CARACOL II
- EN BUILDING HABITACIONAL CARACOL II
- FR BÂTIMENT LOGEMENT CARACOL II
- ES EDIFICIO DE VIVIENDAS CARACOL II
- PL BUDYNEK MIESZKALNY CARACOL II RESIDENTIAL COMPLEX



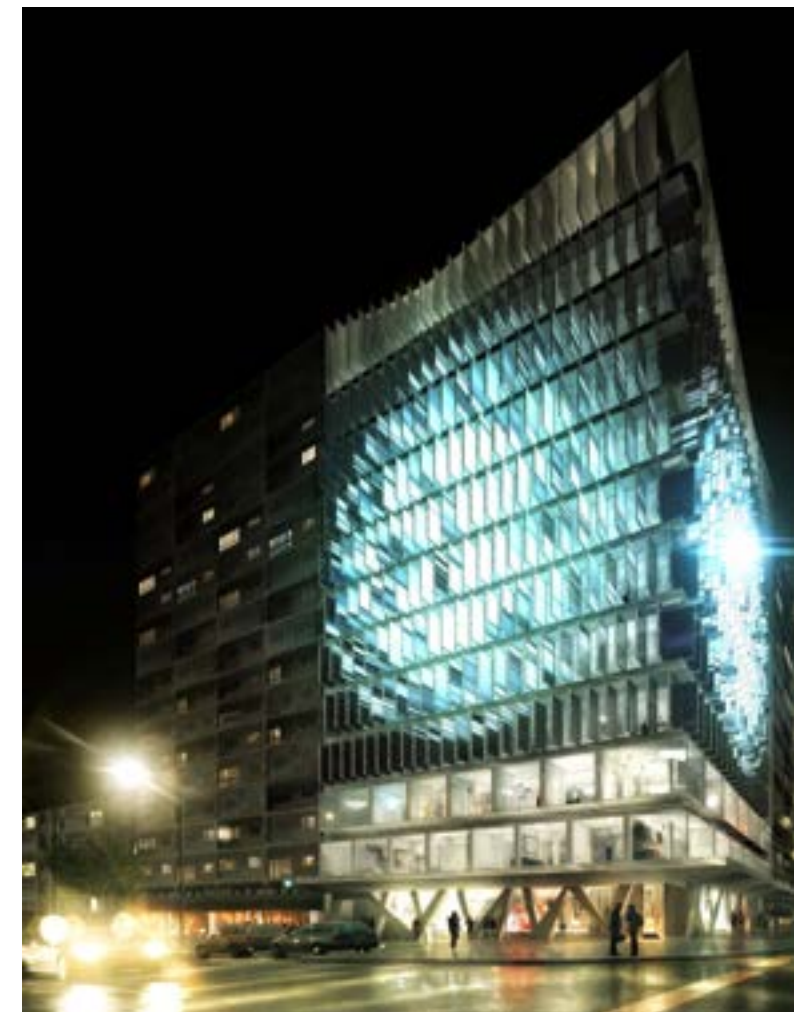
Data/Date/Fecha/Dane:
04-2014 / 12-2015

Valor/Value/Valuer/Wartość:
ND

Local/Locale/Miejsce:
Maputo - Moçambique



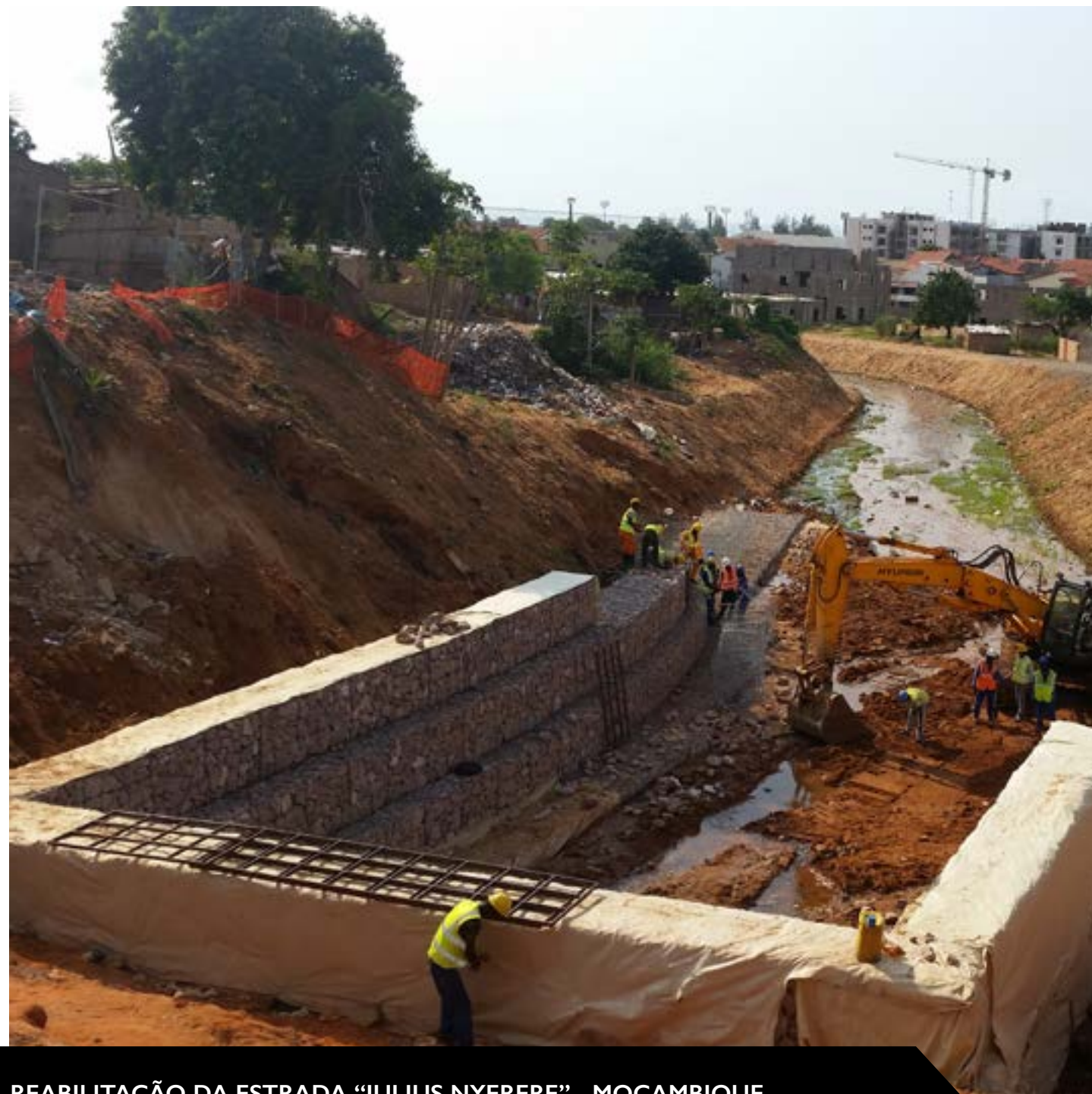
- PT EDIFÍCIO TOPÁZIO
- EN BUILDING TOPAZIO
- FR BÂTIMENT TOPAZIO
- ES EDIFICIO TOPÁZIO
- PL BUDYNEK TOPAZIO



Data/Date/Fecha/Dane:
10-2013 / 06-2016

Valor/Value/Valuer/Wartość:
ND

Local/Locale/Miejsce:
Maputo - Moçambique



REABILITAÇÃO DA ESTRADA “JULIUS NYERERE” - MOÇAMBIQUE

- PT REABILITAÇÃO DA ESTRADA “JULIUS NYERERE”
- EN REHABILITATION OF THE ROAD “JULIUS NYERERE”
- FR RÉHABILITATION DE LA ROUTE “JULIUS NYERERE”
- ES REHABILITACIÓN DE LA CARRETERA “JULIUS NYERERE”
- PL MODERNIZACJA DROGI “JULIUS NYERERE”



Data/Date/Fecha/Dane:
06-2015 / 07-2016

Valor/Value/Valuer:
6.500.000,00 USD

Local/Locale/Miejsce:
Maputo - Moçambique



BUDOWA BUDYNKU MIESZKALNEGO “PROJECTO AMARELO” - POLSKA

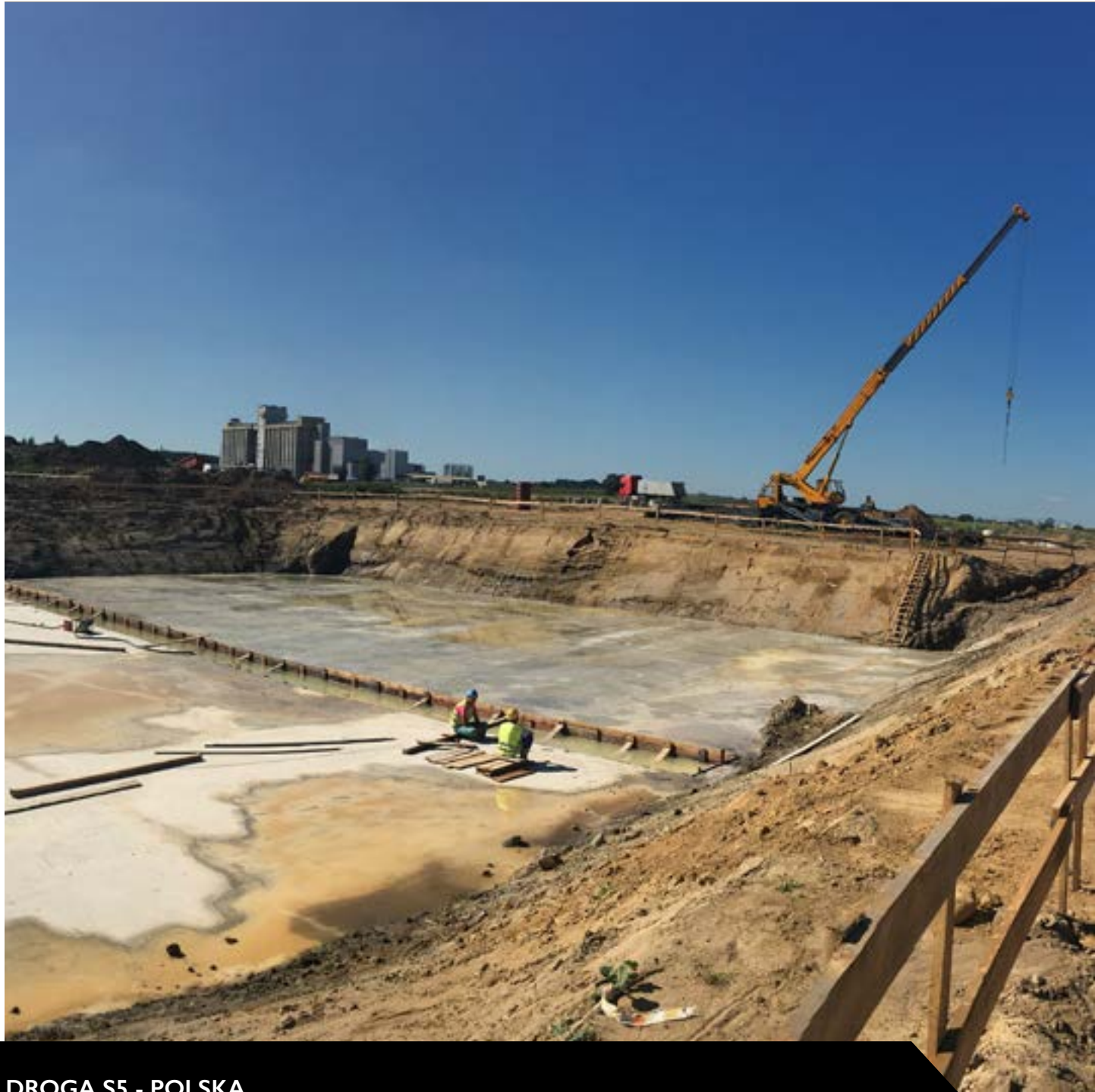
- PT CONSTRUÇÃO DO EDIFÍCIO RESIDENCIAL “PROJECTO AMARELO”
- EN CONSTRUCTION OF RESIDENTIAL BUILDING “AMARELO PROJECT”
- FR CONSTRUCTION D’UN BÂTIMENT RÉSIDENTIEL “PROJECT AMARELO”
- ES CONSTRUCCIÓN DEL EDIFICIO RESIDENCIAL “PROYECTO AMARELO”
- PL BUDOWA BUDYNKU MIESZKALNEGO “PROJECTO AMARELO” (Żółty Projekt)



Data/Date/Fecha/Dane:
05-2016 / Presente - Present - Présent - Obecny

Valor/Value/Valuer/Wartość:
ND

Local/Locale/Miejsce:
Wrocław - Polska



DROGA S5 - POLSKA

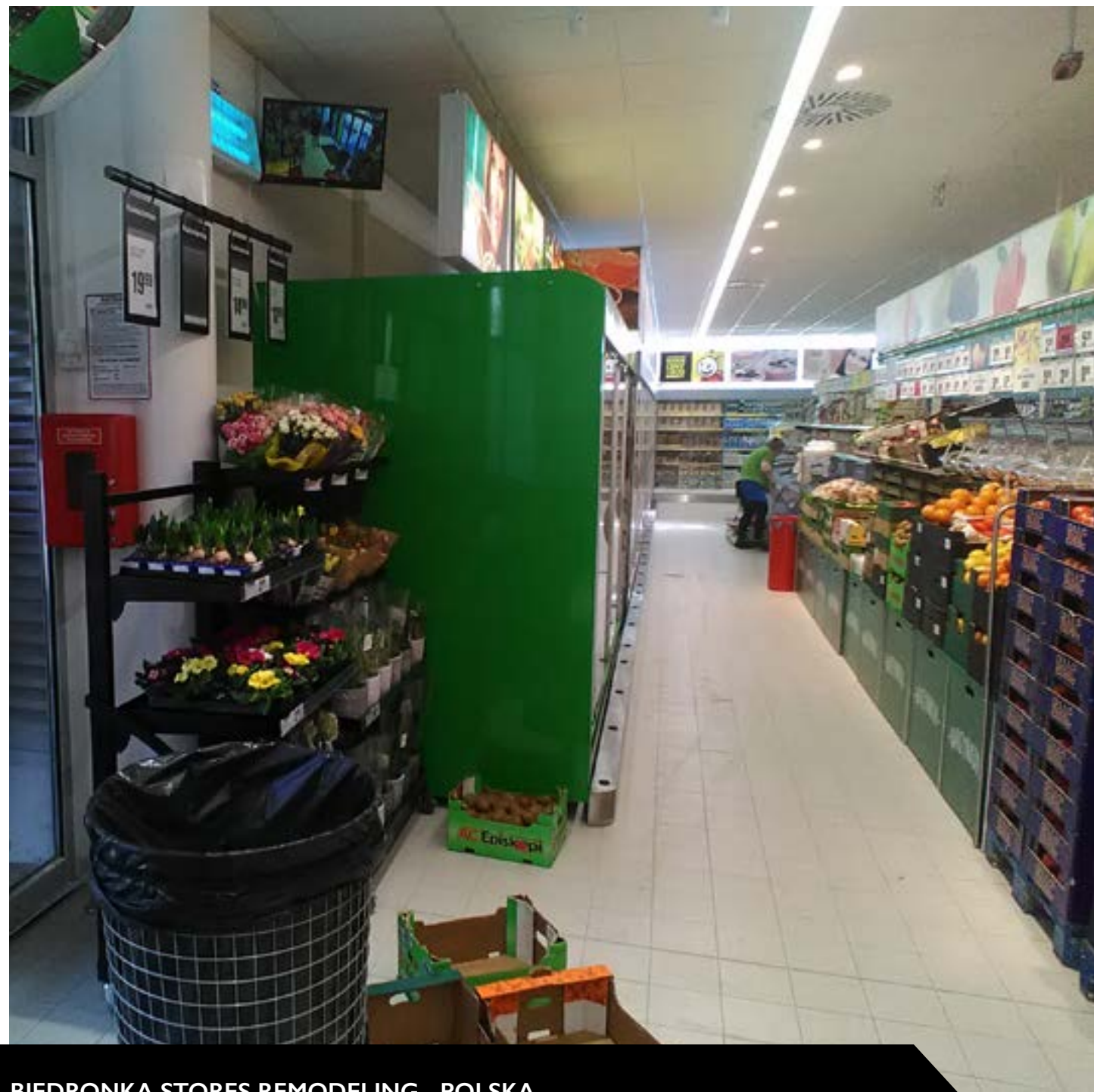
- PT ESTRADA S5 POZNAN
- EN S5 ROAD POZNAN
- FR ROUTE S5 POZNAN
- ES CARRETERA S5 POZNAN
- PL DROGA S5



Data/Date/Fecha/Dane:
05-2016 / Presente - Present - Présent - Obecny

Valor/Value/Valuer/Wartość:
443 000 000,00 zł

Local/Locale/Miejsce:
Radomicko-Kaczkowo - Polska



- PT REMODELAÇÃO DE SUPERMERCADOS BIEDRONKA
- EN REMODELING OF SUPERMARKETS BIEDRONKA
- FR RÉNOVATION DES SUPERMARCHÉS BIEDRONKA
- ES REHABILITACIÓN DE LOS SUPERMERCADOS BIEDRONKA
- PL BIEDRONKA STORES REMODELING



Data/Date/Fecha/Dane:
12-2016 / 03-2017

Valor/Value/Valuer/Wartość:
ND

Local/Locale/Miejsce:
Busko-Zdrój – Polska



Avenida Robert Smith, 19
4715-249 Braga - Portugal
Rua Latino Coelho, n.º 87
1050 – 134 Lisboa - Portugal
T. +351 253 220 573 /5
F. +351 253 220 574
E. tabique@tabique.pt
www.tabique.pt